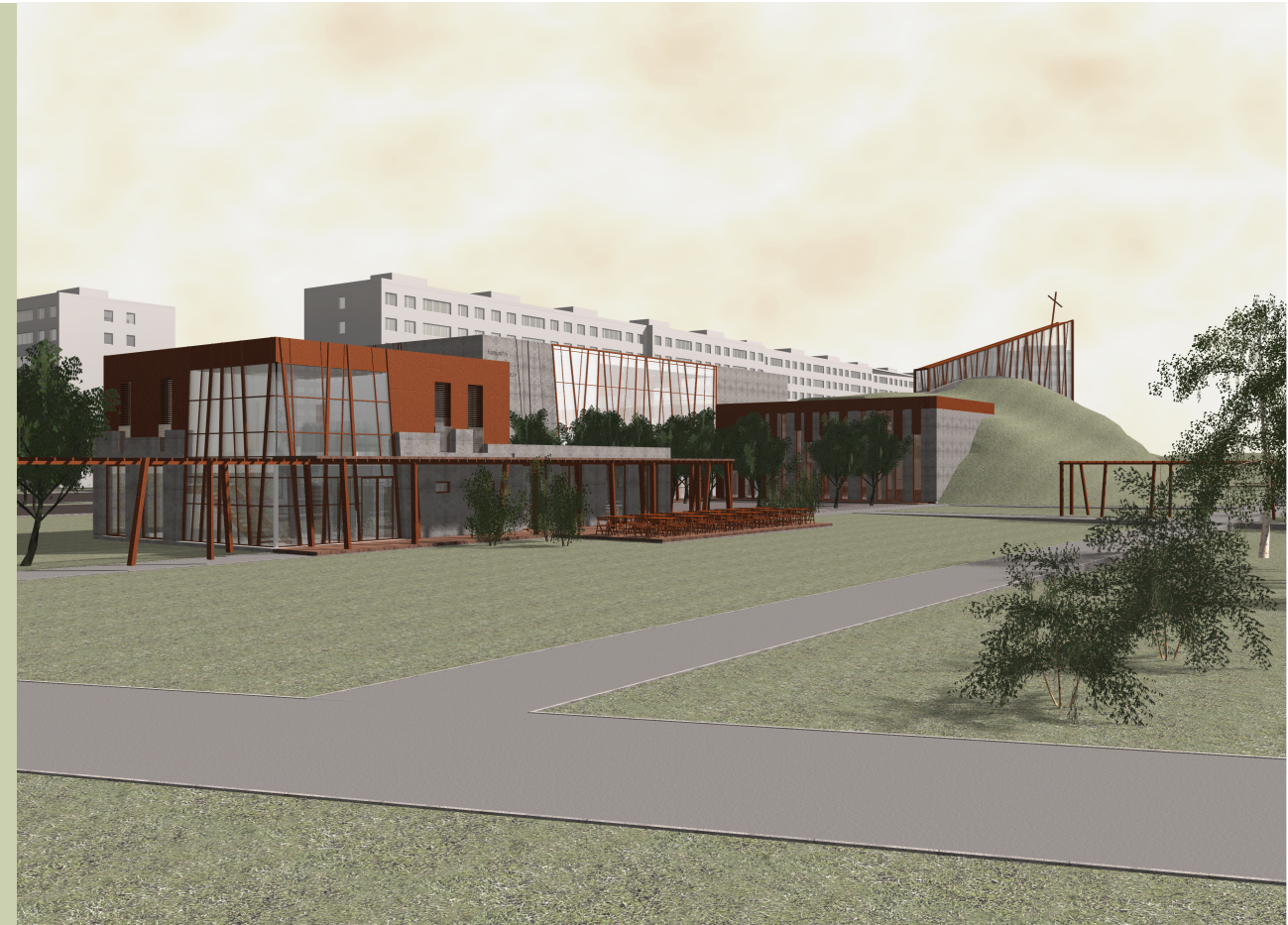
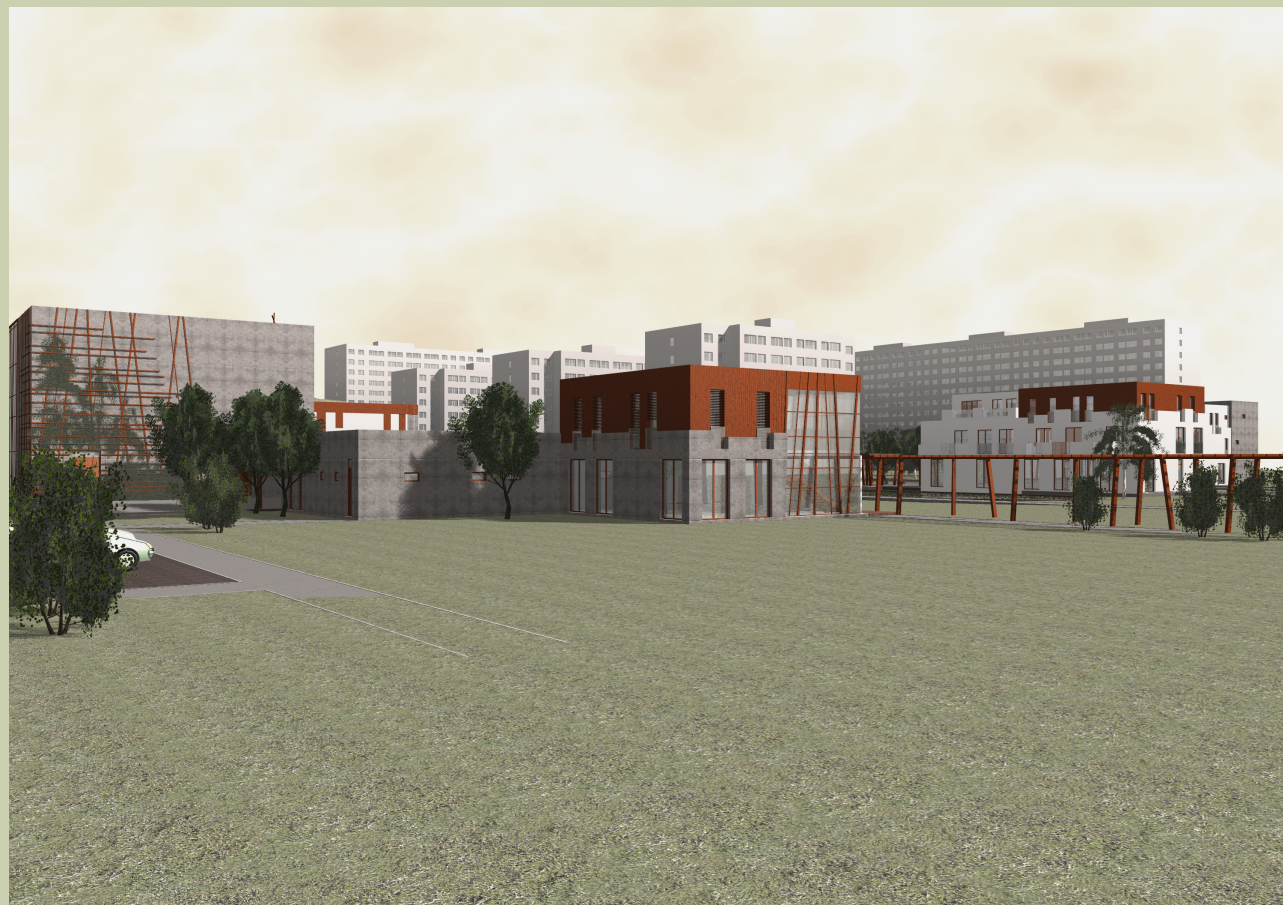


Komunitní centrum doplňuje chybějící rozměr v okolní městské vybavenosti a nabízí trávení volného času jak duchovním způsobem (mše sv., rozjímání, modlitba, koncert, divadlo...), tak zve i k mnoha aktivitám světským (kavárna, posezení, knihovna, setkávání maminek i mládeže...).

Strohé panelové domy dávají místu přísný výraz - beton a pravoúhlé linie symbolizují člověka, jeho nepoddajnost, tvrdost, racionálnost a ubývající zájem o náboženský život. Ale ani tuhá betonová slupka nemůže úplně skrýt prorůstající živoucí sílu přírody z rukou Stvořitelových... Příroda, člověk a Bůh uprostřed panelového velkoměsta...



mateřské centrum v popředí



etapa 1 a 2



etapa 2 - bytové domy