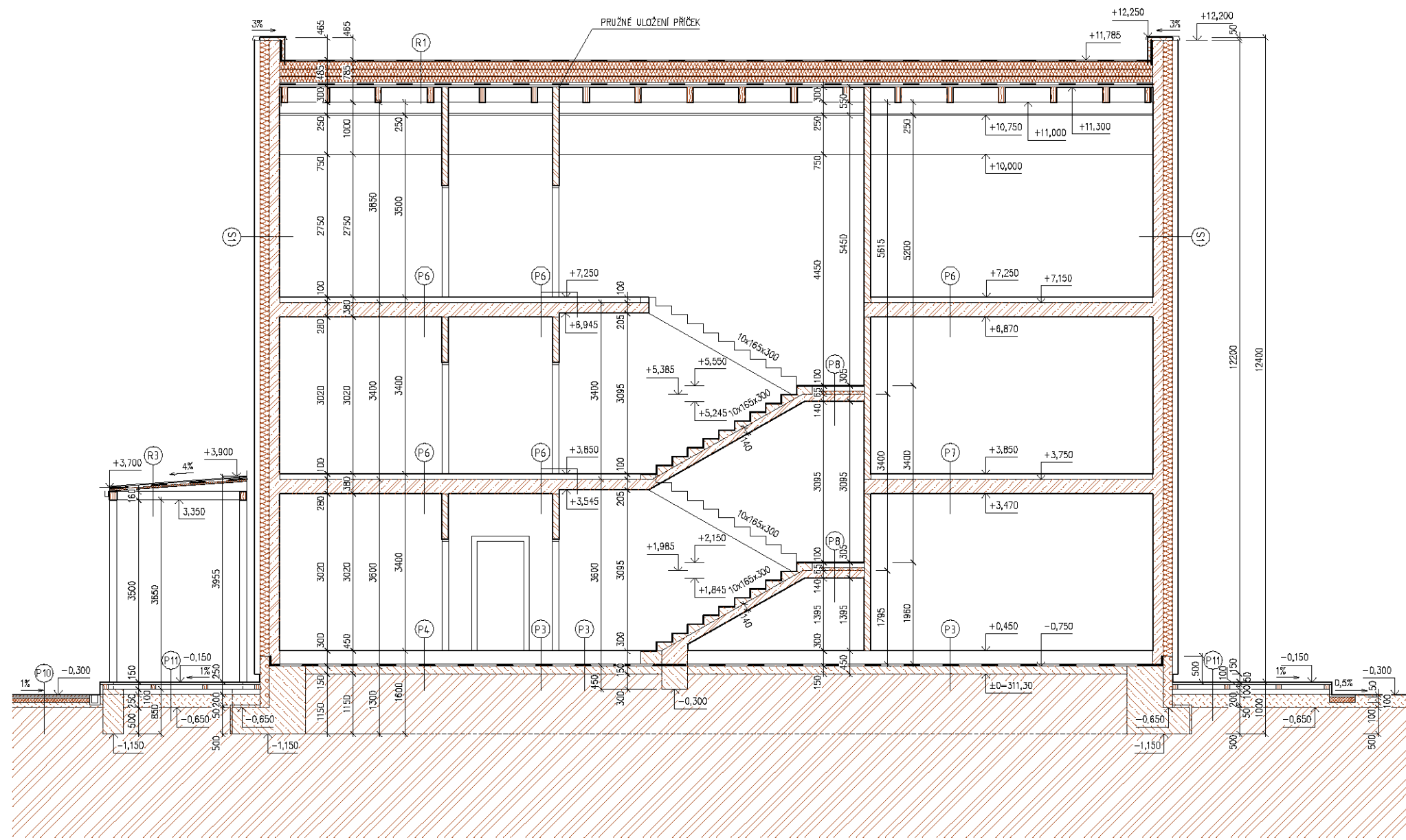


ŘEZ D



ŘEZ A

LEGENDA MATERIÁLŮ

- železobeton C25/30
- příčlovka Porotherm 11,5 P+D, tl. 115 mm
- příčlovka Porotherm 6,5 P+D, tl. 65 mm
- tepelná izolace XPS Bachtal 30 SF
- hydroizolace asfaltová Siplast / parozábrana Siplast
- rostlá zemina
- zhutněný štěrpkopískový násep / vegetační vrstva / nasypnaná zemina
- kopaný písek
- dřevo
- tepelná izolace minerální Rockwool Airrock HD
- přesná porobetonová tvárnice Ytong P2-400, tl. 300 mm

LEGENDA SKLADEB

- S1 STĚNA VNĚJŠÍ S OBKLADEM ZE SKLOCEMENTOVÝCH DESEK**
 - Baumit čistě vápenná omítka Bayosan RK39, tl. 10 mm
 - penetrace Baumit univerzální základ
 - železobetonová deska C25/30, tl. 200 mm
 - kotveno hmoždinkami HD a vkládáno mezi nosné profily fasád. obkladu
 - minerální vlna Rockwool Airrock HD, tl. 180 mm
 - větrací vzduchová mezera, tl. 10 mm
 - sákladová deska Dakobet, tl. dle statického výpočtu (kotvení Eurofox MTKv-100)
- S2 STĚNA VNĚJŠÍ S OBKLADEM Z DŘEVOTŘÍSKOVÝCH DESEK**
 - Baumit čistě vápenná omítka Bayosan RK39, tl. 10 mm
 - penetrace Baumit univerzální základ
 - železobetonová deska C25/30, tl. 200 mm
 - kotveno hmoždinkami HD a vkládáno mezi nosné profily fasád. obkladu
 - minerální vlna Rockwool Airrock HD, tl. 180 + 100 mm
 - větrací vzduchová mezera, tl. 10 mm
 - fasádní dřehovaná překližka Finnforest (bríza / jazura mahagon), tl. 15 mm (kotvení Eurofox MTKv-100)
- S3 STĚNA PŘILÉHAJÍCÍ K TERÉNU**
 - Baumit čistě vápenná omítka Bayosan RK39, tl. 10 mm
 - penetrace Baumit univerzální základ
 - železobetonová stěna C25/30, tl. 300 mm
 - penetrace Siplast Primer
 - asfaltový hydroizolační pás Siplast Solo S (SBS) s PE vložkou
 - tepelná izolace Bachtal XPS 30 SF
 - a) dle 1 m od vnějšího prostředí tl. 180 mm
 - b) více než 1 m od vnějšího prostředí tl. 100 mm
 - nepovazná fólie Outa

- R1 STŘECHA JEDNOPLÁŠŤOVÁ S KLASIKOVOU SKLADBOU**
 - podhled
 - vzduch. mezera pro vedení instalací / vaznice z tep. hranolů 120x300 mm
 - 2x OSB deska, tl. 2x20 mm
 - parozábrana Icopal Alu-Venttherm
 - spádová vrstva ze spádových křídní Rockwool Dachrock, od tl. 20 mm
 - minerální vlna Rockwool Dachrock, tl. 200 mm
 - asfaltová hydroizolace dvouvrstvá
 - Siplast Paradise FM, mechanicky kotvený k nosné konstrukci
 - Siplast Paradise 40 SGS s ochranným posypem plošně lepený
- R2 STŘECHA JEDNOPLÁŠŤOVÁ OBRÁCENÁ ZATRAVNĚNÁ**
 - podhled
 - vzduchová mezera pro vedení instalací / vaznice z hranolů 180x200 mm
 - 2x OSB deska, tl. 2x20 mm
 - spádová vrstva ze spádových křídní Rockwool Dachrock, od tl. 20 mm
 - separační fólie Siplast Verca 100
 - asfaltová hydroizolace dvouvrstvá
 - Siplast Preflex 2000, volně pokládaný
 - Siplast Graviflex, plošně natavený
 - tep. izolace Bachtal XPS 30 SF ve 2 vrstvách na polodrážku, tl. 2x140 mm
 - separační fólie Siplast Graviflex (zároveň jako drenáž)
 - hydroakumulací vrstva Siplast Grandran, tl. 40 mm
 - vegetační vrstva, tl. 100-300 mm
- R3 STŘECHA NEZATEPLNÁ NA DŘEVĚNÉM BEDNĚNÍ**
 - vaznice + spádový křídní
 - podhled z prken tl. 10 mm
 - OSB deska, tl. 24 mm
 - pojistná hydroizolace Dorken Delta Fox
 - geotextilie 300 g/m²
 - titanizovaný plech Reinzink na dvojistou drážku, tl. 0,67 mm

- P2 PODLAHA NA TERÉNU PRO PODLAHOVÉ VYTÁPĚNÍ**
 - dlažba Bohemia Gres Taurus, tl. 10
 - Baumit stavební lepidlo, tl. 3 mm
 - topný potěr Gabatherm včetně trubky PB-DD 15x1 5 mm, tl. 63 mm
 - parozábrana Gabatherm 2 3-35/32, tl. 35/32 mm
 - tepelná izolace EPS Stabli, tl. 120 mm
 - separační PE fólie
 - keramzbeton na vyrovnání rozdílu úrovní různých skladeb podlahy, tl. 50 mm
 - separační PE fólie
 - geotextilie 500 g/m²
 - asfaltový hydroizolační pás Siplast Solo S (SBS) s PE vložkou
 - penetrace Siplast Primer
 - prostý beton C16/20 vyztužený oboustranně KARI sítěmi KA17, tl. 150 mm
- P3 PODLAHA NA TERÉNU S DLAŽBOU**
 - asfaltový hydroizolační pás Siplast Solo S (SBS) s PE vložkou
 - Baumit stavební lepidlo, tl. 3 mm
 - Baumit litý potěr samonivelační CSFE 225, tl. 50 mm
 - vyztužený oboustranně KARI sítě KA18
 - separační PE fólie
 - tepelná izolace EPS Stabli, tl. 120 mm
 - separační PE fólie
 - keramzbeton na vyrovnání rozdílu úrovní různých skladeb podlahy, tl. 120 mm
 - separační PE fólie
 - geotextilie 500 g/m²
 - asfaltový hydroizolační pás Siplast Solo S (SBS) s PE vložkou
 - penetrace Siplast Primer
 - prostý beton C16/20 vyztužený oboustranně KARI sítěmi KA17, tl. 150 mm

- P6 PODLAHA NA STŘEPĚ S DLAŽBOU**
 - dlažba Bohemia Gres, tl. 10 mm
 - Baumit stavební lepidlo, tl. 3 mm
 - Baumit litý potěr samonivelační CSFE 225, tl. 40 mm, vyztužený oboustranně KARI sítě KA18
 - tepelná izolace Rockwool Steprock, tl. 50 mm
 - železobetonová deska C25/30, tl. dle rozponu 250-280 mm
 - penetrace Baumit univerzální základ
 - Baumit čistě vápenná omítka Bayosan RK39, tl. 10 mm
- P7 PODLAHA NA STŘEPĚ S MARMOLEEM**
 - Marmoleum, tl. 2,5 mm lepené k podkladu lepidlem Elastodol
 - Baumit litý potěr samonivelační CSFE 225, tl. 50 mm, vyztužený oboustranně KARI sítě KA18
 - tepelná izolace Rockwool Steprock, tl. 50 mm
 - železobetonová deska C25/30, tl. dle rozponu 250-280 mm
 - penetrace Baumit univerzální základ
 - Baumit čistě vápenná omítka Bayosan RK39, tl. 10 mm
- P8 PODLAHA NA SCHODIŠŤOVÉ MEZIPODESTĚ**
 - dlažba Bohemia Gres, tl. 10 mm
 - Baumit stavební lepidlo, tl. 3 mm
 - Baumit litý potěr samonivelační CSFE 225, tl. 40 mm, vyztužený oboustranně KARI sítě KA18
 - tepelná izolace Rockwool Steprock, tl. 50 mm
 - železobetonová deska C25/30, tl. 140 mm
 - penetrace Baumit univerzální základ
 - Baumit čistě vápenná omítka Bayosan RK39, tl. 10 mm

- P9 PODLAHA NA GALERII**
 - jasanová výsý, tl. 22 mm na Soudal lepidlo na parkety 69A
 - 2x OSB desky, tl. 2x20 mm
 - podbití z prken tl. 24 mm
- P10 VENKOVNÍ ZPEVNĚNÁ PLOCHA**
 - betonový písk, tl. 60 mm
 - kopaný písek, tl. 20 mm
 - štěrpkopísk, tl. 80 mm
- P11 VENKOVNÍ ZPEVNĚNÁ PLOCHA - DŘEVO**
 - dřevěná prkna, tl. 50 mm
 - dřevěné hranoly 100x100 mm / vzduchová mezera
 - podkladní prkna betonový písk 100x100 mm
 - štěrpkopískový podsp